



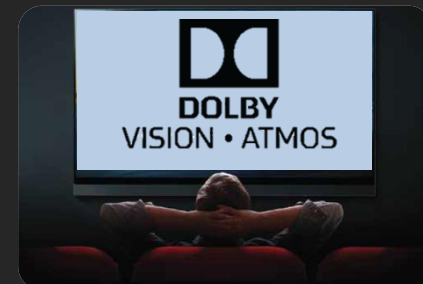
Processeur α9 Gen 2

La nouvelle génération du processeur le plus puissant jamais conçu par LG pour des performances visuelles et sonores incroyables. La qualité d'image est optimisée : les couleurs sont plus riches et les scènes plus détaillées.



NanoCell 8K

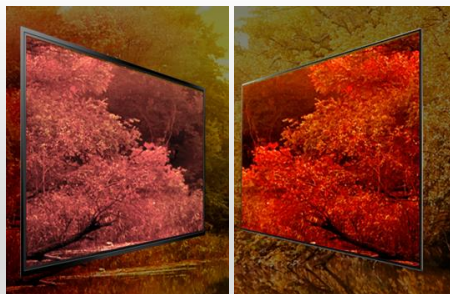
Avec une résolution de 7680*4320 pixels, le 75SM99 dispose de 4 fois plus de pixels qu'un modèle 4K. Il délivre ainsi une image ultra nette et précise.



Dolby Vision & Dolby Atmos

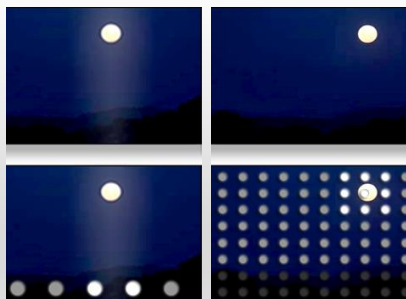
Grâce à la compatibilité aux formats Dolby Vision et Dolby Atmos, vivez l'expérience cinéma directement à la maison avec une qualité d'image et de son inégalée pour une immersion totale.

Ces caractéristiques sont soumises à titre indicatif et peuvent, dans un souci d'amélioration, être modifiées sans préavis.
Pièces détachées indispensables à l'utilisation du produit disponibles 2 ans à compter de la date d'achat du client final.



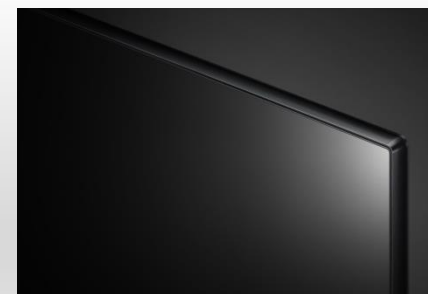
NanoCell

Les écrans Nano Cell de LG sont dotés de nanoparticules qui optimisent chaque couleur. Cette technologie de pointe permet de produire un spectre large de couleurs afin de fournir une image ultra-réaliste avec des couleurs plus pures et plus éclatantes.



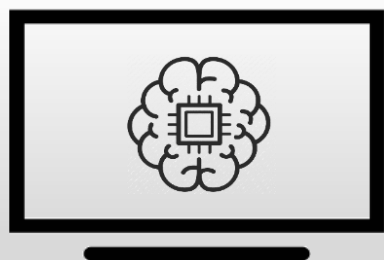
Full LED Local Dimming Pro

Le contrôle individuel des zones de rétro-éclairage permet d'obtenir un noir plus profond et un contraste saisissant pour des images claires et nettes. Bénéficiez d'un plus grand nombre de zones de rétro-éclairage avec la version Pro.



3 side Cinema Screen

Avec un seul bord en bas de l'écran, profitez d'un TV avec un design très épuré pour une immersion dans l'image toujours plus grande.



AI Picture

Conçu à partir d'une vaste base de données de millions de points, l'algorithme de Deep Learning permet de reconnaître la source de l'image afin de l'optimiser grâce à l'Intelligence Artificielle. Le traitement de l'image est donc spécialement adapté en fonction de la qualité du contenu.



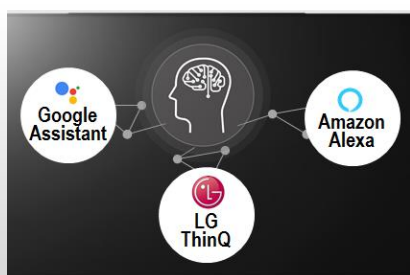
AI Sound

Transforme un son 2.0 en un son surround virtuel 5.1 pour une meilleure immersion sonore. Le processeur optimise la sortie du son en fonction du type de contenu : clarté des voix pour le JT télévisé, amplification des effets sonores pour les films...



AI Brightness

Le TV utilise le capteur de lumière ambiante pour mesurer les niveaux d'éclairage de la pièce afin d'ajuster automatiquement la luminosité de l'écran. Les images HDR sont plus dynamiques et plus détaillées même dans une pièce très lumineuse.



Intelligences Artificielles

Les smart TV LG intègrent 3 Intelligences Artificielles :
 - ThinQ pour vous simplifier la navigation et le paramétrage de votre TV au quotidien via la reconnaissance vocale.
 - Google Assistant et Amazon Alexa* pour faire des recherches encore plus poussées et contrôler vos objets domotiques compatibles.

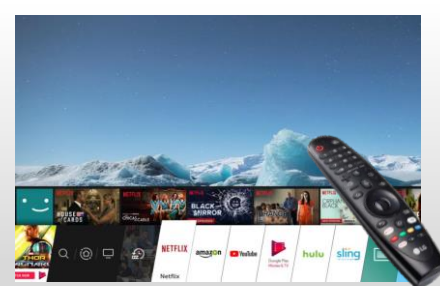
*Disponible courant 2019

HDMI 2.1



HDMI 2.1

La norme HDMI 2.1 supporte une bande passante maximale de 48 Gb/s, soit 2,6 fois plus que le HDMI 2.0 qui se limite à 18 Gb/s. Cette bande passante permet de transporter des flux vidéos 4K à 120 Hz et de laisser transiter des sons non compressés via l'HDMI eARC.



webOS 4.5

Spécialement conçu pour les TVs, webOS 4.5 offre une expérience de navigation totalement optimisée avec la Magic Remote. Fluide, rapide et puissant, tout devient plus pratique grâce à webOS. Accédez à tous vos contenus avec les applications comme Netflix, Amazon Prime Video, Rakuten, RMC Sport, Bein Sport, Spotify, Molotov...

Sans oublier

TM200 (Refresh Rate 100Hz), Magic Remote et ALLM, Compatibilité Apple Airplay 2 et Homekit (par MAJ courant 2019), Bluetooth 5.0, Prise casque, WISA Sound, HFR, LG Home Dashboard...

Ces caractéristiques sont soumises à titre indicatif et peuvent, dans un souci d'amélioration, être modifiées sans préavis. Pièces détachées indispensables à l'utilisation du produit disponibles 2 ans à compter de la date d'achat du client final.

IMAGE

CATEGORIE	NanoCell TV 8K UHD
Taille de l'écran en pouces (cm)	75" (189cm)
Définition	7680*4320 (8K UHD)
Technologie écran	LED / LCD
Nano Cell Display	Oui
Trumotion/Taux de rafraichissement	TM200 (Refresh Rate 100Hz)
Index de qualité d'image (PMI)	PMI 4000 Refresh Rate 100Hz
Gestion du rétroéclairage	Full Led Local Dimming Pro
Processeur Vidéo	α9 Gen 2 Intelligent Processor
Upscaler	8K Upscaler
Deep Learning Picture (Amélioration de l'image en fonction du contenu)	Oui
AI Brightness (Ajustement de l'image en fonction de la lumière ambiante)	Oui
Réduction du bruit	Oui, en 6 étapes
Précision des couleurs	True Color Accuracy
Object Depth Enhancer (Amélioration de la profondeur de champ)	Oui
Espace Colorimétrique Étendu (WCG)	Nano Cell Color Pro
Billion Rich Color	Oui
Ultra Luminance	Ultra Luminance Pro
HDR	4K Cinema HDR
Compatibilité HDR10	Oui
Compatibilité HDR HLG	Oui
Compatibilité HDR Dolby Vision	Oui
Compatibilité Advanced HDR by Technicolor	Oui
Upscaler HDR	Oui
Dynamic Tone Mapping	HDR Dynamic Tone Mapping
3D	Non
VRR (Variable Refresh Rate)	Non
ALLM (Auto Low Latency Mode)	Oui
4K HFR (120 IPS)	Oui (HDMI & USB)

DESIGN

Couleur	Dark Steel Silver
Cadre	3 Cinema Screen
Type de pied	Crescent Stand

SMART TV

Smart TV	Oui
Plateforme Smart TV	webOS 4.5
Processeur Smart TV	Quad
Intelligence Artificielle	
ThinQ	Oui
Google Assistant	Oui
Amazon Alexa	Oui (Via MAJ courant 2019)
Home Dashboard	Oui
Compatibilité LG Smart Speaker WK7, WK9	Oui
Compatibilité Apple Airplay2	Oui (Via MAJ courant 2019)
Compatibilité Miracast / WIDI	Oui

Fonctionnalités

Navigateur internet	Oui
360 VR	Oui
Quick Access (Raccourci télécommande)	Oui
Music Player	Oui
Mode Galerie	Oui
Application Smartphone	Oui
My Channels (Mes chaînes favorites)	Oui
LG Content Store (catalogue d'applications)	Oui
Multi-view (PAP)	Oui
Usage avec Magic Remote	Oui (Magic Remote Incluse)
Intelligent voice recognition	Oui
Télécommande Universelle	Oui

FONCTIONS MULTIMEDIA

Network File Browser	Oui
Compatibilité Simplink (HDMI CEC)	Oui
Compatibilité clavier/souris/manette USB	Oui
Enregistrement via HDD externe	Oui
Timeshift (contrôle du direct)	Oui
Double Tuner	Oui
Mode Hotel	Oui

RECEPTION

Tuner	DVB-T2/C/S2(Main/Sub)
HbbTV	Oui
Canal Ready	Oui (Ci+)
Certifié Fransat	Oui (Ci+)

FORMATS RECONNUS

Audio	AC4, AC3(Dolby Digital), EAC3, HE-AAC, AAC, MP2, MP3, PCM, DTS, DTS-HD, DTS Express, WMA, apt-X (Refer to manual)
Vidéos	VC-1 Advanced Profile (except WMVA); Xvid(except 3 warp-point GMC), H.264/AVC, Motion JPEG, H.265/HEVC, MPEG-2, MPEG-4, VP8, VP9, MPEG-1, RV30, RV40
Compatibilité SHVC	Oui (4K@60p, 10bit)
Compatibilité HEVC	Oui (4K@120P, 10 Bit)
Compatibilité VP9	Oui (4K@60P, 10bit)

CONFORT

Verrouillage parental	Oui
Guide électronique des programmes (EPG)	Oui
Télétexte	Oui (2000 / pages)
Sous-titres	Oui

CONNECTIVITÉ

Entrées HDMI (Arrière/Côté)	4 (Côté)
Norme HDMI	HDMI 2.1
ARC (Audio Return Channel)	Oui (HDMI 2)
Norme ARC	eARC
Port USB (Arrière/Côté)	1(Arrière) / 2 (Côté)
Port Ci+	Ci+ 1.4
Prise antenne	3 (Arrière, RF/Sat Main/Sat Sub)
Entrée composite (AV)	Non
Entrée composante (Y/Pb/Pr) + Audio	Non
Entrée Péritel	Non
Sortie audio numérique optique	Oui
Sortie casque / Jack 3.5 mm	Oui
Bluetooth	Oui (V5.0)
Port Ethernet RJ45 (LAN)	Oui
Port RS-232C (Control / SVC)	Non
Wifi (type)	Oui (802.11ac)
Compatibilité WiSA Speakers	Oui

CARACTERISTIQUES AUDIO

Surround Mode	Dolby Surround / Ultra Surround
Puissance Audio (WF : Caisson Basses)	40W (10W + 10W / WF : 20W)
Système d'enceintes	2,2 ch
Barre de son intégrée	Non
Compatible Enceinte et Casque bluetooth	Oui
LG Sound Sync Wireless (connexion audio sans-fil)	Oui
Bluetooth Audio Playback	Oui
Paramétrage automatique audio (one touch sound tuning)	Oui
Son simultané TV/Casque	Oui (via sortie Optique ou Prise Casque)
TECHNOLOGIES	
Décodeur Dolby Atmos	Oui
Décodeur DTS	Oui
DTS Virtual X	Non
AI Sound	Oui
Amplification des voix (Clear Voice)	Clear Voice III
ASC Adaptive Sound Control (mode sonore automatique)	Non

ACCESSOIRES

ACCESSOIRES INCLUS	
Télécommande	Oui (Magic Remote Incluse)
Accroche Murale Incluse	Non

ACCESSOIRES EN OPTION

Accroche Murale LG	LSW640
Compatible VESA	600 / 400

ECO

Consommation IEC 62087 ed2 marche/veille	272 / 0,5 W
Consommation annuel en marche	377 kWh/annuel
Alimentation	AC 100-240V 50-60Hz
Classe énergétique (de A++ à E)	B
ErP Tier 1 / Tier 2	683 / 547
Quantité de mercure	0 mg
Présence de plomb	Oui

INFORMATIONS COMPLEMENTAIRES

Poids TV sans pied	39,1Kg
Poids TV avec pied	42Kg
Poids TV dans carton	53,2Kg
Dimensions TV sans pied (LxIxH)	1677 / 69,9 / 966 mm
Dimensions TV avec pied (LxIxH)	1677 / 384 / 1037 mm
Dimensions du carton (LxIxH)	1823 / 231 / 1166 mm
Gencod EAN	8806098240876

Dernière modification: 02/09/2019

Ces caractéristiques sont soumises à titre indicatif et peuvent, dans un soucis d'amélioration, être modifiées sans préavis. Pièces détachées indispensables à l'utilisation du produit disponibles 2 ans à compter de la date d'achat du client final.