

Moulinex®



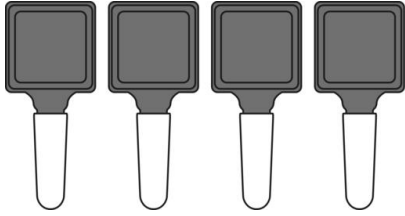
raclette cube

RACLETTE CUBE GRIL 4 PERSONNES NOIR
RE140812

La raclette grillade multifonction pour des moments gourmand à quatre.

Cette raclette vous permet de présenter une large gamme de mets délicieux et de réinventer vos repas en familles ou entre amies en combinant viandes, légumes, poissons grillés et fromages fondus. Des repas rapidement préparés qui séduiront tous vos invités. Facile à nettoyer sa plaque de cuisson et ses coupelles antiadhésives sont compatibles lave vaisselle.

BENEFICES DU PRODUIT



Capacité

Partagez un repas convivial en famille ou entre amis avec sa capacité jusqu'à 4 personnes.

Multifonctions

Pratique accompagnez votre raclette de légume grillé, pomme de terre bien chaude ou de viande bien saisi avec cet appareil 2 en 1.



Facile à nettoyer

Plaque et coupelles antiadhésives et compatibles lave vaisselle pour un nettoyage facile.

Bouton marche / arrêt

Pour plus de sécurité



PHOTOS DU PRODUIT

Autres images produit



Packaging



CARACTERISTIQUES DU PRODUIT

| | |
|---------------------------------------|----------------------|
| ➤ Fonction principale | Raclette |
| ➤ Type de plaques | Gril |
| ➤ Multifonction | OUI |
| ➤ Nombre de plaques | 1 |
| ➤ Accessoires | 4 coupelles |
| ➤ Nombre de personnes | 4 |
| ➤ Compatible lave-vaisselle | OUI |
| ➤ Compatible lave-vaisselle - détails | Plaques et coupelles |
| ➤ Base électrique | Thermoplastique |
| ➤ Puissance | 700 W |
| ➤ Bouton Marche/Arrêt | OUI |
| ➤ Coloris | Noir |
| ➤ Longueur du cordon électrique | 0,85 m |
| ➤ Pays d'origine | Chine |
| ➤ Garantie | 2 Ans |

INFORMATIONS LOGISTIQUES**CMMF : 2100109095**

| Code EAN | Colisage | Pièces / couche palette | Couches / palette | Pièces / palette | Pièces / container |
|--|----------|-------------------------|-------------------|------------------|---|
| EAN ST : 3168430286481 EAN UC : 3168430286481 | 2 | 12 | 3 | 36 | C20 : 1 666 C40 : 3 528 HQ4 : 4 024 |

| | Produit nu | Produit emballé | Carton | Palette |
|------------------------|--------------------------|----------------------|----------------------|--------------------------|
| Dimensions (L x l x H) | 288.0 x 288.0 x 136 (MM) | 310 x 310 x 155 (MM) | 325 x 325 x 322 (MM) | 1 200 x 800 x 1 100 (MM) |
| Poids | 1.3 (KG) | 1,8 (KG) | 3,6 (KG) | 85,8 (KG) |